

Uwaga:

- Niniejsza karta nie stanowi załącznika do umowy ani oferty w rozumieniu K.C.
- Wymiary, urządzenia oraz instalacje podano na podstawie projektu budowlanego, mogą nastąpić nieznaczne zmiany w projekcie wykonawczym.
- Podane wymiary i powierzchnie zmierzono zgodnie z normą PN-ISO 9836:2022-07 w stanie surowym. Dla ścian tynkowanych przyjęto grubość tynku 1,5 cm.
- Opracowanie chronione Ustawą o prawie autorskim i prawach pokrewnych (DZ.U. nr 24/94 poz.84 z dnia 4 lutego 1994r.)

Legenda

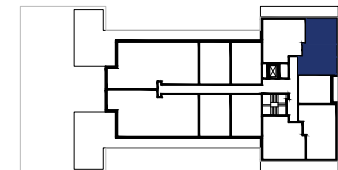
- Ściany trwałe, nienadające się do demontażu
- Ścianki działowe z możliwością demontażu (przykładowa aranżacja)

W
WYZWOLENIA
APARTAMENTY



	Nr mieszkania	7/90
	Kondygnacja	7 (6 piętro)
	Ilość pokoi	3
Powierzchnia mieszkania		59,65 m ²
Powierzchnia dla balkonu/ tarasu/ ogródka/ loggi		10,73 m ²

Sytuacja



BIURO SPRZEDAŻY:

T: 790 201 217 E: biuro@apartamenty-wyzwolenia.pl
www.apartamenty-wyzwolenia.pl