

Uwaga:

- Niniejsza karta nie stanowi załącznika do umowy ani oferty w rozumieniu K.C.
- Wymiary, urządzenia oraz instalacje podano na podstawie projektu budowlanego. mogą nastąpić nieznaczne zmiany w projekcie wykonawczym.
- Podane wymiary i powierzchnie zmierzono zgodnie z normą PN-ISO 9836:2022-07 w stanie surowym. Dla ścian tynkowanych przyjęto grubość tynku 1,5 cm.
- Opracowanie chronione Ustawą o prawie autorskim i prawach pokrewnych (DZ.U. nr 24/94 poz.84 z dnia 4 lutego 1994r.)

Legenda

- Ściany trwałe, nienadające się do demontażu
- Ścianki działowe z możliwością demontażu (przykładowa aranżacja)

WYZWOLENIA

APARTAMENTY

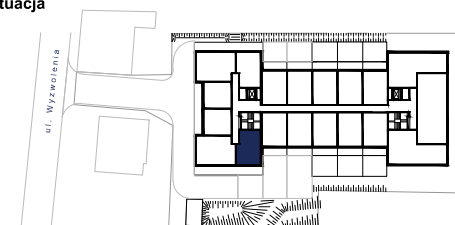


	Nr mieszkania	3/21
	Kondygnacja	3 (2 piętro)
	Ilość pokoi	2

Powierzchnia mieszkania 40,24 m²

Powierzchnia dla balkonu/ tarasu/ ogródka/ loggi 11,12 m²

Sytuacja



BIURO SPRZEDAŻY:

T: 790 201 217 E: biuro@apartamenty-wyzwolenia.pl
www.apartamenty-wyzwolenia.pl

25.09.2023r.