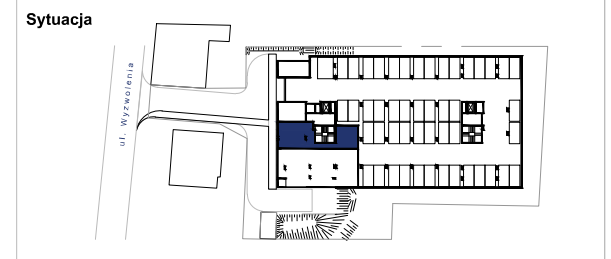


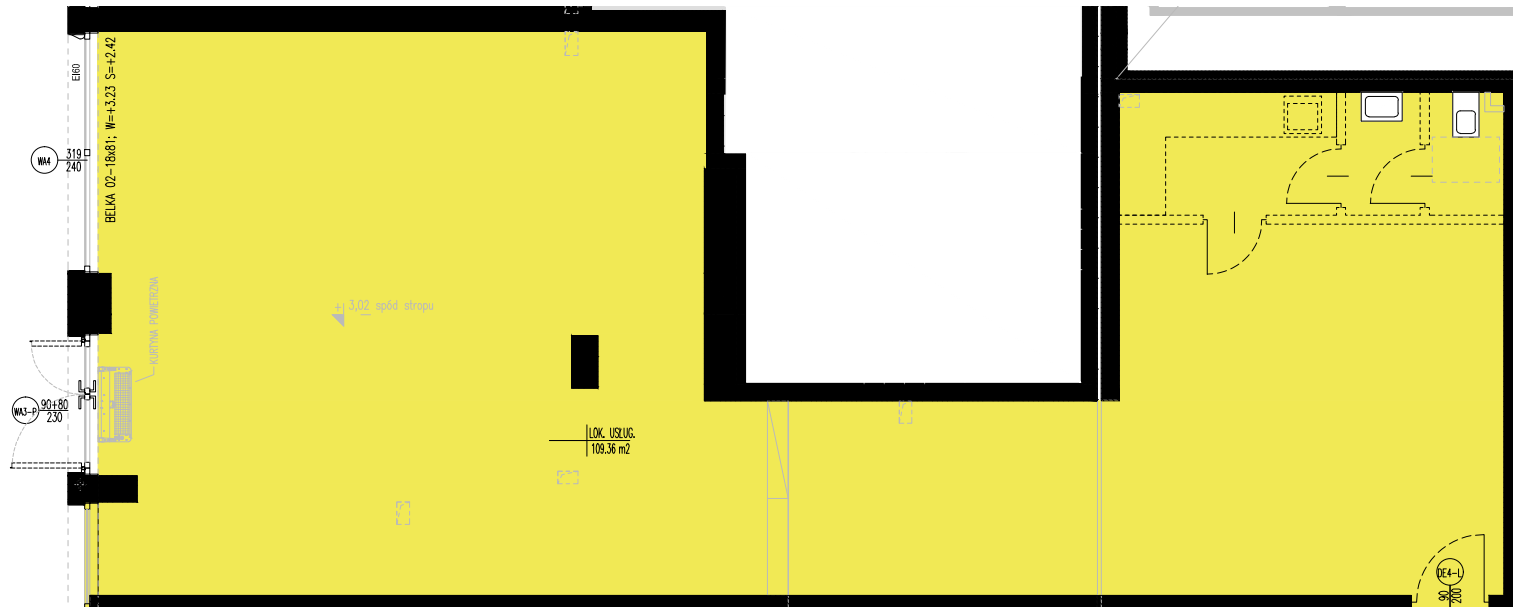
**W**  
**WYZWOLENIA**  
 APARTAMENTY



	Nr usługi	<b>U/2</b>
	Kondygnacja	<b>1 (parter)</b>
Powierzchnia		<b>109,36 m<sup>2</sup></b>



**BIURO SPRZEDAŻY:**  
 T: 790 201 217 E: [biuro@apartamenty-wyzwolenia.pl](mailto:biuro@apartamenty-wyzwolenia.pl)  
[www.apartamenty-wyzwolenia.pl](http://www.apartamenty-wyzwolenia.pl)



**Uwaga:**

- Niniejsza karta nie stanowi załącznika do umowy ani oferty w rozumieniu K.C.
- Wymiary, urządzenia oraz instalacje podano na podstawie projektu budowlanego. mogą nastąpić nieznaczne zmiany w projekcie wykonawczym.
- Podane wymiary i powierzchnie zmierzono zgodnie z normą PN-ISO 9836:2022-07 w stanie surowym. Dla ścian tynkowanych przyjęto grubość tynku 1,5 cm.
- Opracowanie chronione Ustawą o prawie autorskim i prawach pokrewnych (DZ.U. nr 24/94 poz.84 z dnia 4 lutego 1994r.)

**Legenda**

- Ściany trwałe, nienadające się do demontażu
- Ścianki działowe z możliwością demontażu (przykładowa aranżacja)