

# WYZWOLENIA

APARTAMENTY

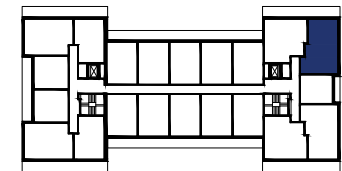


Nr mieszkania	5/53
Kondygnacja	5 (4 piętro)
Ilość pokoi	3

Powierzchnia mieszkania 59,65 m<sup>2</sup>

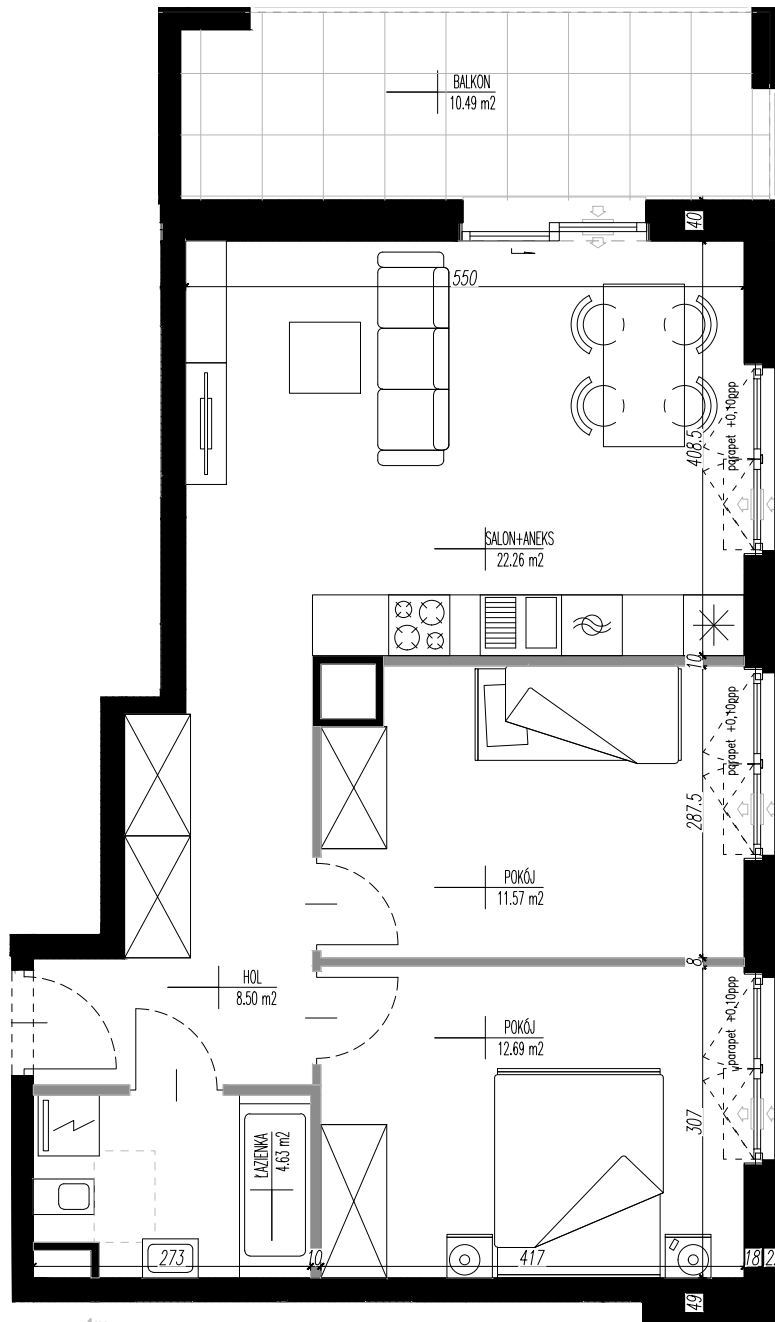
Powierzchnia dla balkonów/ tarasów/ ogródków/ loggi 10,49 m<sup>2</sup>

#### Sytuacja



#### BIURO SPRZEDAŻY:

T: 790 201 217 E: [biuro@apartamenty-wyzwolenia.pl](mailto:biuro@apartamenty-wyzwolenia.pl)  
[www.apartamenty-wyzwolenia.pl](http://www.apartamenty-wyzwolenia.pl)



#### Uwaga:

- Niniejsza karta nie stanowi załącznika do umowy ani oferty w rozumieniu K.C.
- Wymiary, urządzenia oraz instalacje podano na podstawie projektu budowlanego. mogą nastąpić nieznaczne zmiany w projekcie wykonawczym.
- Podane wymiary i powierzchnie zmierzono zgodnie z normą PN-ISO 9836:2022-07 w stanie surowym. Dla ścian tynkowanych przyjęto grubość tynku 1,5 cm.
- Opracowanie chronione Ustawą o prawie autorskim i prawach pokrewnych (DZ.U. nr 24/94 poz.84 z dnia 4 lutego 1994r.)

#### Legenda

- Ściany trwałe, nienadające się do demontażu
- ▬ Ścianki działowe z możliwością demontażu (przykładowa aranżacja)