

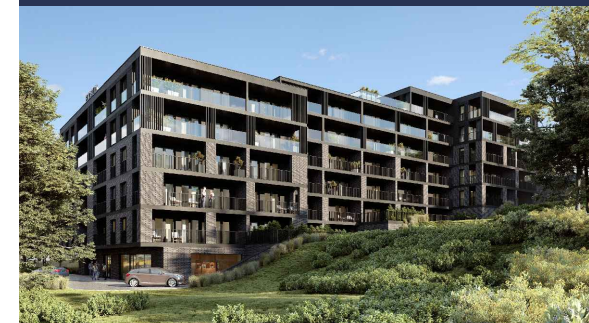
**Uwaga:**

- Niniejsza karta nie stanowi załącznika do umowy ani oferty w rozumieniu K.C.
- Wymiary, urządzenia oraz instalacje podano na podstawie projektu budowlanego, mogą nastąpić nieznaczne zmiany w projekcie wykonawczym.
- Podane wymiary i powierzchnie zmierzono zgodnie z normą PN-ISO 9836:2022-07 w stanie surowym. Dla ścian tynkowanych przyjęto grubość tynku 1,5 cm.
- Opracowanie chronione Ustawą o prawie autorskim i prawach pokrewnych (DZ.U. nr 24/94 poz.84 z dnia 4 lutego 1994r.)

**Legenda**

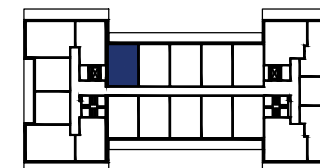
- Ściany trwałe, nienadające się do demontażu
- Ścianki działowe z możliwością demontażu (przykładowa aranżacja)

**W**  
**WYZWOLENIA**  
APARTAMENTY



	Nr mieszkania	<b>5/47</b>
	Kondygnacja	<b>5 (4 piętro)</b>
	Ilość pokoi	<b>1</b>
Powierzchnia mieszkania		<b>43,07 m<sup>2</sup></b>
Powierzchnia dla balkonu/ tarasu/ ogródka/ loggi		<b>9,40 m<sup>2</sup></b>

**Sytuacja**



**BIURO SPRZEDAŻY:**

T: 790 201 217 E: [biuro@apartamenty-wyzwolenia.pl](mailto:biuro@apartamenty-wyzwolenia.pl)  
[www.apartamenty-wyzwolenia.pl](http://www.apartamenty-wyzwolenia.pl)