

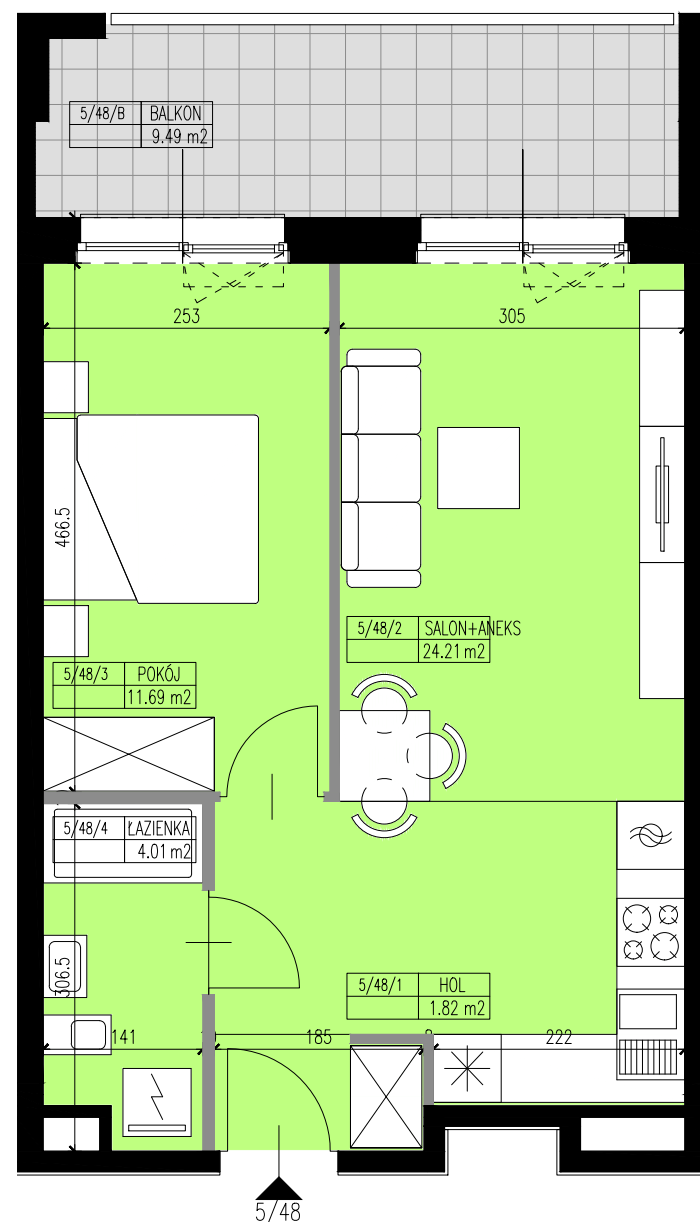
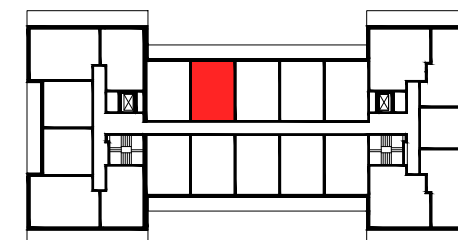
WYZWOLENIA

APARTAMENTY

Inwestycja

Budynek mieszkalny wielorodzinny z garażem podziemnym i lokalami usługowymi w parterze kat.(XIII / XVII), Olsztyn, ul. Wyzwolenia, na działkach nr ew.:128/1,19/5,53/5,53/6,53/7,53/8,53/9 fragm.53/3,53/11 z obrębu 63

Sytuacja



	Nr mieszkania	5/48
	Kondygnacja	5 (4 piętro)
	Ilość pokoi	2

Powierzchnia mieszkania 41,74 m²

Powierzchnia dla balkonu/ tarasu/ ogródka/ loggi 9,49 m²

Inwestor



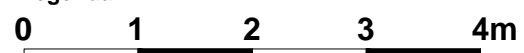
Projekt

OTOTO SP. z o.o. sp. k.
ul. Lutniowa 24 lok.2, 02-388 Warszawa

Uwaga

- Niższa karta nie stanowi załącznika do umowy ani oferty w rozumieniu K.C.
- Wymiary, urządzenia oraz instalacje podano na podstawie projektu budowlanego. mogą nastąpić nieznaczne zmiany w projekcie wykonawczym.
- Podane wymiary i powierzchnie zmierzono zgodnie z normą PN-ISO 9836;1997 w stanie surowym. Dla ścian tynkowanych przyjęto grubość tynku 1,5 cm.
- Opracowanie chronione Ustawą o prawie autorskim i prawach pokrewnych (DZ.U. nr 24/94 poz.84 z dnia 4 lutego 1994r.)

Legenda



- Ściany trwałe, nienadające się do demontażu
- Ścianki działowe z możliwością demontażu (przykładowa aranżacja)

05.05.2021r.